

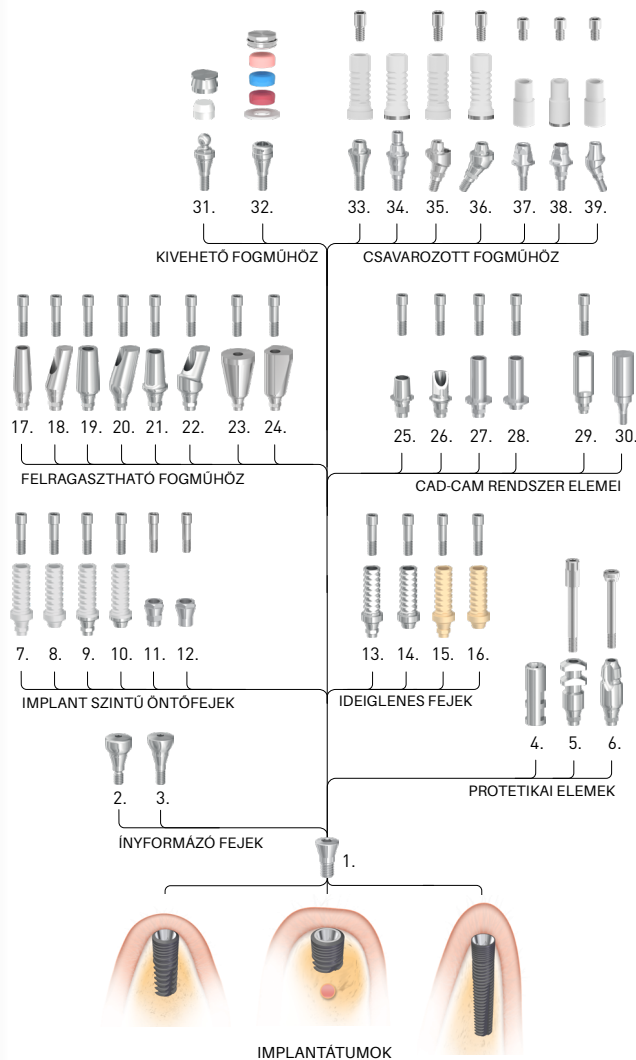
## Cortical Rendszer felépítményei

Megnevezés	Sulkus magasság (mm)	Fej magasság (mm)
1 Zárócsavar	-	-
2 Ínyformázó fej, keskeny	2 4 6	
3 Ínyformázó fej, anatómiai	2 4 6	
4 Technikai implantátum		12
5 Mintavételi fej zárt kanálhoz		11
6 Mintavételi fej nyitott kanálhoz		11
7 Kiégethető műanyagfej, pozícionált		12
8 Kiégethető műanyagfej, nem pozícionált		12
9 Öntőfej Co-Cr, fém alappal, pozícionált		12
10 Öntőfej Co-Cr, fém alappal, nem pozícionált		12
11 Interface, pozícionált		
12 Interface, nem pozícionált		
13 Ideiglenes fej, pozícionált		12
14 Ideiglenes fej, nem pozícionált		12
15 Ideiglenes fej, pozícionált, PEEK		12
16 Ideiglenes fej, nem pozícionált, PEEK		12
17 Keskeny fej, egyenes		9
18 Keskeny fej ferde, 15°, 25°		9
19 Univerzális fej, egyenes		11
20 Univerzális fej, ferde 15°, 25°, 35°, 45°		11
21 Anatómiai fej, egyenes	2 4 6	
22 Anatómiai fej, ferde 15°, 25°	2 4 6	
23 Trapéz fej 15°, 25°, 35°, 45°		9 11 13
24 Delta fej 15°, 25°, 35°, 45°		9 11 13
25 Titán bázis		5
26 Préskerámia alap		5
27 Csőfej, pozícionált		9
28 Csőfej, nem pozícionált		9
29 Scanbody fej, átmenőcsavaros		12
30 Scanbody fej, becsavarható		12
31 Gömbfej	0,5 1 2 3 4 5 6 7	
32 Lokátor fej, egyenes	0,5 1 2 3 4 5 6 7	
33 Multi-unit fej, egyenes	0,5 1 2 3 4 5 6 7	
34 Multi-unit fej, átmenőcsavaros	0,5 1 2 3 4 5 6 7	
35 Multi-unit fej ferde, 15°, 17°, 20°, 25°, 30°	1 2 3 4 5 6 7	
36 MC fej ferde, 20°, 30°	1 2 3 4 5 6 7	
37 Multi-unit SR fej, becsavarható	0,5 1 2 3 4 5 6 7	
38 Multi-unit SR fej, átmenőcsavaros	0,5 1 2 3 4 5 6 7	
39 Multi-unit SR fej, ferde 20°, 30°	1 2 3 4 5 6 7	

A méretek egyedi igényeknek megfelelően változhatnak

## Cortical®

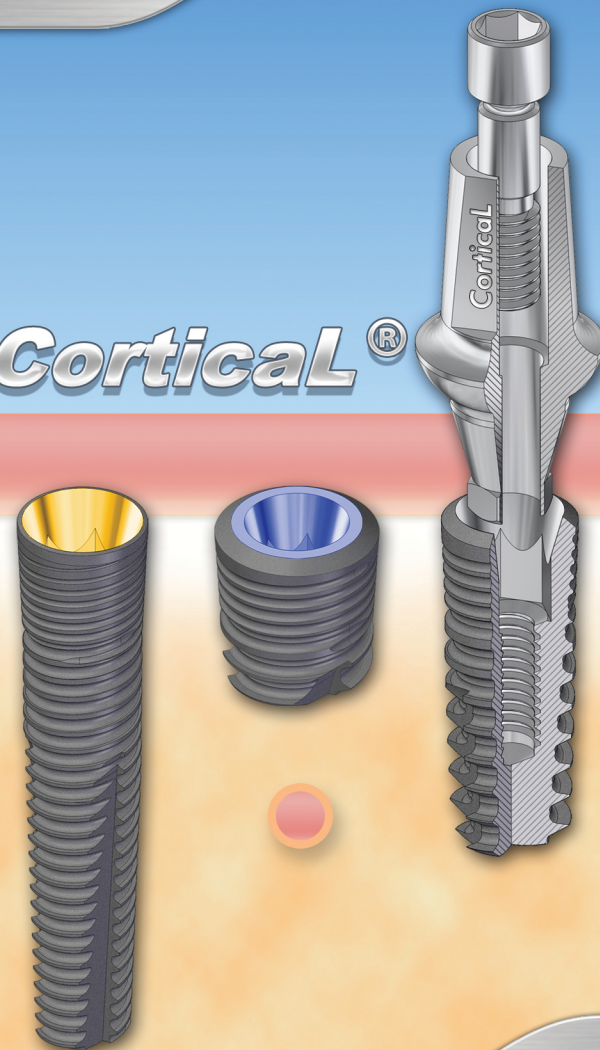
### A rendszer elemeinek funkcionális struktúrája



+36 20 9583629  
info@bionika.hu  
www.cortical.hu

## IMPLANT SYSTEM

### Cortical®



K18-MD07-062

+36 20 9583629  
info@bionika.hu  
www.cortical.hu

A BIONIKA Medline Orvostechnikai Kft. 1989-ben alakult. Több mint 20 éves tapasztalattal rendelkezünk az orvosi műszer és implantátum fejlesztésben, gyártásban és kereskedelemben. A BIONIKA, mint kutató, fejlesztő, gyártó és forgalmazó egyaránt jelen van a fogászat, szájsebészet, traumatológia, ortopédia és rehabilitáció orvos-szakmai területein. Célkitűzésünknek és felfogásunknak megfelelően nagy jelentőséget tulajdonítunk a „BIONIKA” szónak, mely egy olyan tudományos gondolkodást jelöl a biológia, a technika és az elektronika határmezsgyéjén, amely ötvözi e három területet a kutató, fejlesztő munkánk során.

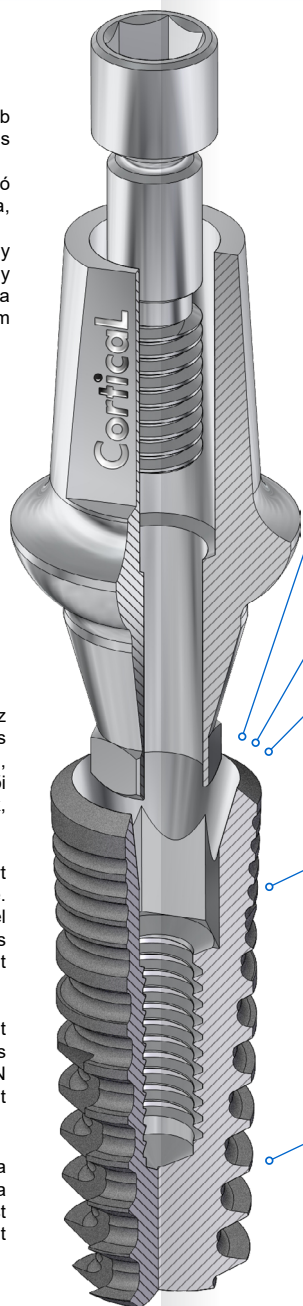


**Klinikai és technológiai tapasztalatok:** Sikereinkhez hozzá járul a klinikai és technológiai tapasztalatok folyamatos feldolgozása, ötvözése és hasznosítása a fejlesztésben, visszacsatolva egészen a gyártóbázisig. Itt születnek a vevői igényeknek legjobban megfelelő megoldások, konstrukciók, melyeket folyamatos fejlesztés alatt tartunk.

**Fejlesztés:** A BIONIKA tulajdonosai nagy hangsúlyt fektetnek a folyamatos termék és technológiai fejlesztésekre. Termékeinket orvosok és mérnökök szoros együttműködésével fejlesztjük, mely által biztosítani tudjuk azok folyamatos világszínvonalú minőségét és gyakorlati használhatóságát egyaránt.

**Minőség:** A vevőink által elvárt minőséget a harmonizált Európai Uniói jogszabályok szerinti tervezés, gyártás és minőségirányítás garantálja. A BIONIKA Medline Kft. az EN ISO 9001 és az ISO 13485 minőségirányítási rendszer szerint működik. Termékeink CE jellel rendelkeznek.

**Garancia:** Az implantátum beültetését követően - a csontosodási folyamat kockázatát a BIONIKA magára vállalva - az ok-okozati összefüggésektől függetlenül - , a vásárlást követő egy éven belül, cseregaranciát biztosítunk. Egyébként termékeinkre hosszú távú, 5 éves garanciát adunk.



## CorticalL Rendszer

Implantátumainkhoz Grade 4, felépítvényeinkhez Grade 5 minőségű titán alkalmazunk. Felépítvényeink készülhetnek továbbá Co-Cr anyagból, műanyag fejekhez pedig POM vagy PEEK anyagokat alkalmazunk.

### Kúpos kapcsolat: Hex@con

A mérnöki gyakorlatban már jól bevált, legtökéletesebb illeszkedést biztosítja. A CorticalL implantátumnál 30 fokos kúpszöveget használunk, mely mikro mozgás mentes erőátvitelt eredményez, és kedvező feltételeket nyújt a pontos nyitott vagy zárt kanalas mintavételhez - nagyobb szögeltérések esetén is.

### Cortical Level:

Műtéti tapasztalatok hosszú távon azt bizonyítják, hogy az implantátum bennmaradási esélyét lényegesen javítja ha a corticalis szintre illetve az alá ( 0,5-1 mm-re ) kerül behelyezésre az implantátum felső pereme.

### Platform switching:

A felépítvény kapcsolódó átmérője kisebb mint az implantátum csontához kötődő külső része. A csont rákúszhat az implantátum felső peremére, a lágy szövet pedig így rázár a csontfészek és az implantátum érintkezési felületének bemenő nyílására, letakarva, leszigetelve azt, mint egy tömítőgyűrű.

### Kúpos, spirálisan mikrobarázdált corticalis felület:

A több bekezdésű mikrobarázdált spirális felület a corticalisba kapaszkodva, jelentős teherviselő elemként funkcionál, mind a primer, mind a későbbi fázisban. Ez a kúpos tömítő, önzáró menet struktúra, elősegíti a dinamikus erőhatások levezetését, és biztosítja a mikromozgás mentes állapotot, a gyors beépüléshez.

### Anatómiai foggyökér forma, nagy menetemelkedésű spongiosa menet:

A CorticalL követi a anatómiai foggyökér formát. Az implantátum csavarmenet -kúposágának és nagy menetemelkedésű, nagy menetmélységű, önmetsző kialakításának köszönhetően- csonttömörítő hatással rendelkezik. Ez által lehetőség nyílik arra, hogy igény szerint akár azonnal terhelhető legyen az implantátum, a nagy primerstabilitás eredményeként.

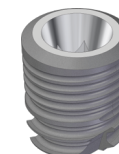
## CorticalL Normál Implantátum

átmérő (mm)	beültetési hossz (mm)			
	9	11	13	15
ø 3,5	○	○	○	○
ø 4,0	●	●	●	●
ø 4,5	●	●	●	●
ø 5,0	●	●	●	●
ø 6,0	●	●	●	●



## CorticalL Extra Rövid Implantátum

átmérő (mm)	beültetési hossz (mm)	
	6	7
ø 3,5	○	○
ø 4,0	●	●
ø 4,5	●	●
ø 5,0	●	●
ø 6,0	●	●



## CorticalL Extra Vékony Implantátum

átmérő (mm)	beültetési hossz (mm)			
	9	11	13	15
ø 3,0	○	○	○	○

