

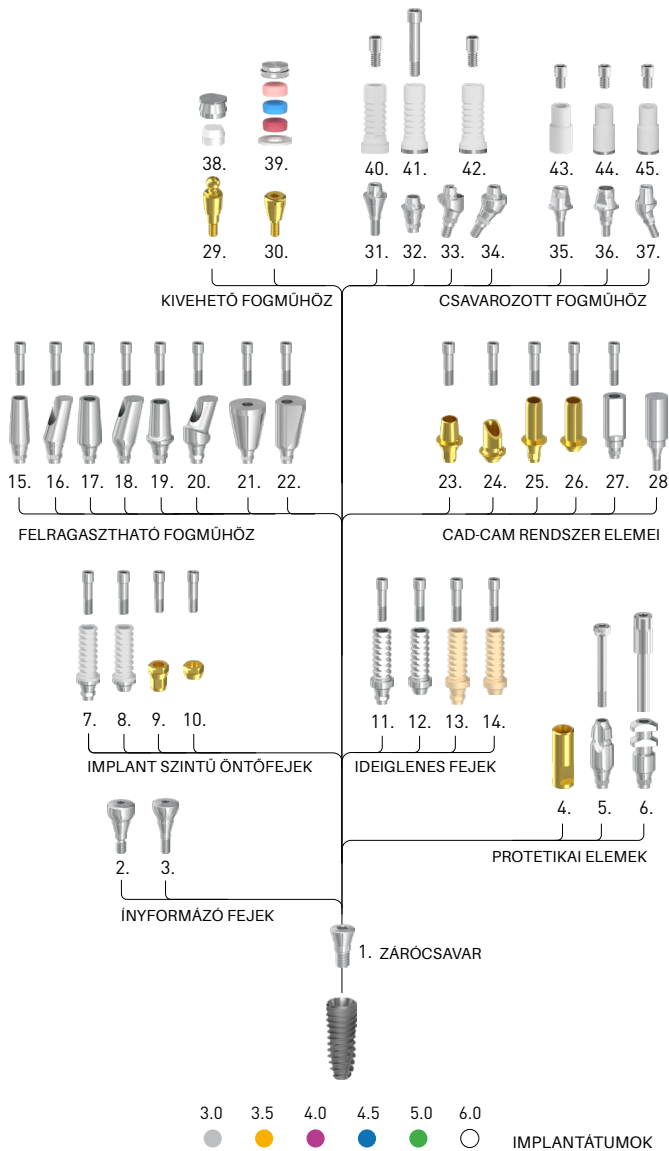
A Dentum rendszer felépítményeinek választéka

Implantátum átmérők (mm) és színkódjaink: 3.0 3.5 4.0 4.5 5.0 6.0

	Felépítmény geometria megnevezés	Sulkus (mm)	Hossz (mm)
1	Zárócsavar	-	-
2	Ínyformázó fej, keskeny	2 4 6	
3	Ínyformázó fej, anatómiai	2 4 6	
4	Technikai implantátum		12
5	Mintavételi fej zárt kanálhoz		11
6	Mintavételi fej nyitott kanálhoz		11
7	Kiéggethető fej, Co-Cr, fém alappal, pozícionált		12
8	Kiéggethető fej, fém alappal, nem pozícionált		12
9	Interface, pozícionált	-	-
10	Interface, nem pozícionált	-	-
11	Ideiglenes fej, pozícionált		12
12	Ideiglenes fej, nem pozícionált		12
13	Ideiglenes fej, pozícionált, PEEK		12
14	Ideiglenes fej, nem pozícionált, PEEK		12
15	Keskeny fej, egyenes		9
16	Keskeny fej ferde, 15°, 25°		9
17	Univerzális fej, egyenes		11
18	Univerzális fej, ferde 15°, 25°, 35°, 45°		11
19	Anatómiai fej, egyenes	2 4 6	
20	Anatómiai fej, ferde 15°, 25°	2 4 6	
21	Trapéz fej 15°, 25°, 35°, 45°		9 11 13
22	Delta fej 15°, 25°, 35°, 45°		9 11 13
23	Titán bázis		5
24	Préskerámia alap		5
25	Csőfej, pozícionált		9
26	Csőfej, nem pozícionált		9
27	Scanbody fej, átmenőcsavaros		12
28	Scanbody fej, becsavarható		12
29	Gömbfej	0,5 1 2 3 4 5 6 7	
30	Lokátor fej, egyenes	0,5 1 2 3 4 5 6 7	
31	Multi-unit fej, egyenes	0,5 1 2 3 4 5 6 7	
32	Multi-unit fej, átmenőcsavaros	0,5 1 2 3 4 5 6 7	
33	Multi-unit fej ferde, 20°, 30°	1 2 3 4 5 6 7	
34	MC fej ferde, 20°, 30°	1 2 3 4 5 6 7	
35	Multi-unit SR fej, becsavarható	0,5 1 2 3 4 5 6 7	
36	Multi-unit SR fej, átmenőcsavaros	0,5 1 2 3 4 5 6 7	
37	Multi-unit SR fej, ferde 20°, 30°	1 2 3 4 5 6 7	
38	Oc fémsapka, OC műanyag betét; 1,8; 2,5	-	-
39	Lokátor sapka szett	-	-
40	Kiéggethető műanyag fej, műanyag, Multi-unit	-	-
41	Kiéggethető műanyag fej, Co-Cr, Multi-unit	-	-
42	Kiéggethető műanyag fej, titán, Multi-unit	-	-
43	Kiéggethető műanyag fej, Multi-unit SR	-	-
44	Kiéggethető műanyag fej, Co-Cr, Multi-unit SR	-	-
45	Kiéggethető műanyag fej, titán, Multi-unit SR	-	-

A Dentum rendszer funkcionális struktúrája

Implantátumainkhoz Grade 4, felépítményeinkhez Grade 5 minőségű titánt alkalmazunk. Felépítményeink készülhetnek továbbá Co-Cr anyagból, műanyag fejekhez pedig POM vagy PEEK anyagokat alkalmazunk.



DENTUM IMPLANT SYSTEM

A svéd bioharmónia



K22-MD07-002

A méretek egyedi igényeknek megfelelően változhatnak

BIONIKA Medline Kft • 3516 Miskolc, Tégla u. 29.
www.bionika.hu • info@bionika.hu
mobil: +36 70 670-6875

A kiadványban szereplő termékek csak illusztrációk, nem fedik a termék pontos megjelenését és formáját.

CÉGISMERTETŐ

A BIONIKA Medline Orvostechnikai Kft. Svéd-Magyar tulajdonú cégcsoport tagjaként működik. 1989. évben alakult. Tulajdonosai Svéd és Magyar állampolgárságú magánszemélyek.

Több mint 30 éves tapasztalattal rendelkezünk az orvosi műszer és implantátum fejlesztésben, gyártásban és kereskedelemben.

A BIONIKA, mint kutató-fejlesztő, gyártó és forgalmazó egyaránt jelen van a fogászat, szájsebészet, traumatológia, ortopédia és rehabilitáció orvos-szakmai területein.

Célkitűzésünknek és felfogásunknak megfelelően nagy jelentőséget tulajdonítunk a „BIONIKA” szónak, mely egy olyan tudományos gondolkodást jelöl a biológia, a technika és az elektronika határmezsgyéjén, amely ötvözi e három területet a kutató-fejlesztő munkánk során.

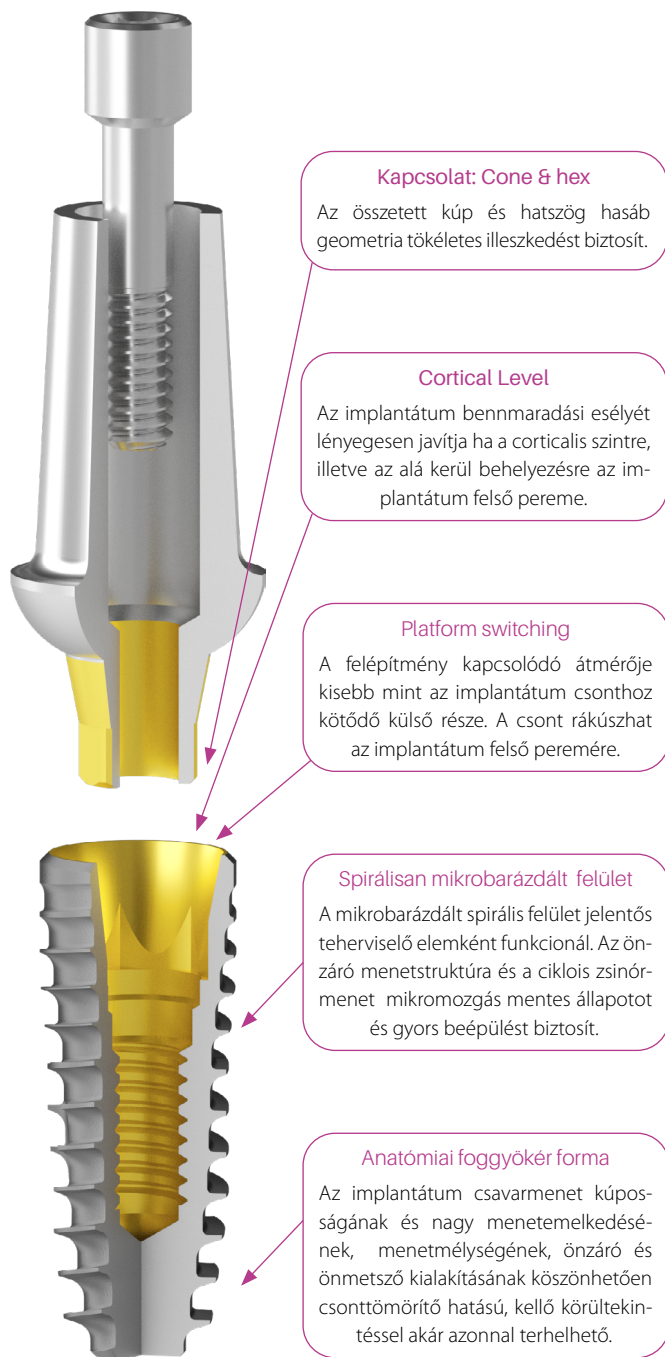
Klinikai és technológiai tapasztalatok: Sikereinkhez hozzájárul a klinikai és technológiai tapasztalatok folyamatos feldolgozása, ötvözése és hasznosítása a fejlesztésben, visszacsatolva egészen a gyártóbázisig. Itt születnek a vevői igényeknek legjobban megfelelő megoldások, konstrukciók, melyeket folyamatos fejlesztés alatt tartunk.

Fejlesztés: A BIONIKA tulajdonosai nagy hangsúlyt fektetnek a folyamatos termék és technológiai fejlesztésekre. Termékeinket orvosok és mérnökök szoros együttműködésével fejlesztjük, mely által biztosítani tudjuk azok folyamatos világszínvonalú minőségét és gyakorlati használhatóságát egyaránt.

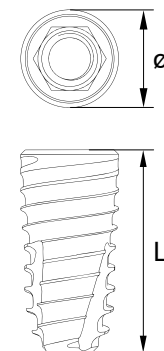
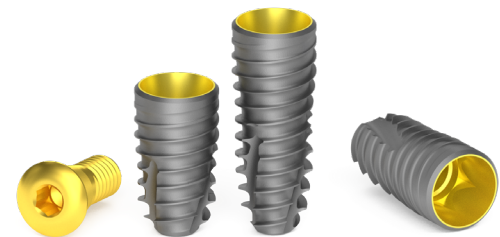
Minőség: A vevőink által elvárt minőséget a harmonizált Európai Uniós jogszabályok szerinti tervezés, gyártás és minőségirányítás garantálja. A BIONIKA Medline Kft. az EN ISO 9001 és az ISO 13485 minőségirányítási rendszer szerint működik. Termékeink CE jellel rendelkeznek.

Garancia: Az implantátum beültetést követően - a csontosodási folyamat kockázatát a BIONIKA magára vállalva - az ok-okozati összefüggésektől függetlenül - a vásárlást követő egy éven belül, cseregaranciát biztosítunk. Valamint termékeinkre hosszú távú, 10 éves garanciát adunk.

A Dentum rendszer jellegzetes tulajdonságai



A Dentum Implantátumok méretválasztéka



ø: átmérő (mm)	L: beültetési hossz (mm)					
	7	8	10	12	14	16
ø 3,0	●	●	●	●	●	
ø 3,5	●	●	●	●	●	●
ø 4,0	●	●	●	●	●	●
ø 4,5	●	●	●	●	●	●
ø 5,0	●	●	●	●		
ø 6,0	○	○	○			