

# CAD CAM

**MEGOLDÁSOK  
ÉS CSAVAROK**



# TARTALOMJEGYZÉK

<b>BEMUTATKOZÁS</b>		
Cégismertető	3	
Technológia és minőség	4	
Alkalmazott alapanyagok	5	
<b>TITÁN BÁZIS ÉS SCANBODY</b>		
Titán bázis	8	
Csőfej, BR hatszögös interface és Scanbody	10	
<b>CSAVAROK, MŰSZEREK</b>		
Csavarok	14	
Racsnis nyomatékkulcs	16	
Gömb torx kulcsok	18	
Webshopon történő rendelés menete	19	
<b>DENTCAM BIONIKA FRÉZKÖZPONT</b>		
BIONIKA Frézközpont	22	
Frézközpont termékek	24	
Érvek a DENTCAM mellett	25	
Kompatibilitás	26	



# Cégismertető

A BIONIKA Medline Orvostechnikai Kft. Svéd-Magyar tulajdonú cégcsoport tagjaként működik. Elődje 1989. évben alakult. Tulajdonosai Svéd és Magyar állampolgárságú magánszemélyek.

33 éves tapasztalattal rendelkezünk az orvosi műszer és implantátum fejlesztésben, gyártásban és kereskedelemben. BIONIKA, mint kutató-fejlesztő, gyártó és forgalmazó egyaránt jelen van a fogászat, szájsebészet, traumatológia és ortopédia és rehabilitáció orvos-szakmai területein.

Célkitűzésünknek és felfogásunknak megfelelően nagy jelentőséget tulajdonítunk a „BIONIKA” szónak, mely egy olyan tudományos gondolkodást jelöl a biológia, a technika és az elektronika határmezsgyéjén, amely ötvözi e három területet a kutató-fejlesztő munkánk során.

**Klinikai és technológiai tapasztalatok:** Sikereinkhez hozzájárul a klinikai és technológiai tapasztalatok folyamatos feldolgozása, ötvözése és hasznosítása a fejlesztésben, visszacsatolva egészen a gyártóbázisig. Itt születnek a vevői igényeknek legjobban megfelelő megoldások, konstrukciók, melyeket folyamatos fejlesztés alatt tartunk.

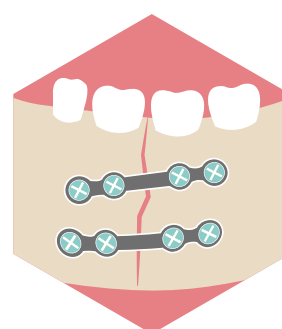
**Fejlesztés:** A BIONIKA tulajdonosai nagy hangsúlyt fektetnek a folyamatos termék és technológiai fejlesztésekre. Termékeinket orvosok és mérnökök szoros együttműködésével fejlesztjük, mely által biztosítani tudjuk azok folyamatos világszínvonalú minőségét és gyakorlati használhatóságát egyaránt.

**Minőség:** A vevőink által elvárt minőséget a harmonizált Európai Uniói jogszabályok szerinti tervezés, gyártás és minőségirányítás garantálja. A BIONIKA Medline Kft. az EN ISO 9001 és az ISO 13485 minőségirányítási rendszer szerint működik. Termékeink CE jellel rendelkeznek.

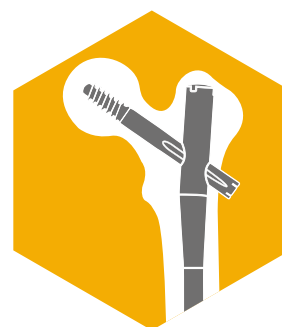
**Garancia:** Az implantátum beültetést követően - a csontosodási folyamat kockázatát a BIONIKA magára vállalva - az ok-okozati összefüggésektől függetlenül - a vásárlást követő egy éven belül, cseregaranciát biztosítunk. Valamint termékeinkre hosszú távú, 10 éves garanciát adunk.



FOGÁSZAT



SZÁJSEBÉSZET



TRAUMATOLÓGIA



ORTOPÉDIA

# Technológia & Minőség

**A BIONIKA Medline Kft. 33 éves tapasztalattal rendelkezik a fogászati implantátumok, ahhoz tartozó beültető műszerek és fogtechnikai alkatrészek fejlesztésében és gyártásában.** Ez idő alatt több mint 40 féle implantációs rendszert fejlesztettünk és gyártunk a mai napig, beültető műszerekkel együtt.

- Ezek egy részét a cég - saját piaci igényeinek megfelelően - saját forgalmazásra fejlesztette.
- Más rendszereket - független orvos-csoportokkal együttműködve - rendelésre, főleg külföldi piacokra fejlesztettünk és gyártunk. (Ezeket a megrendelő saját márkanév alatt forgalmazza)

Partnereink több mint 20.000 féle egymástól különböző méretű és

formájú alkatrészből választhatnak. Igen rugalmas a gyártástechnológiánk, gyorsan át tudunk állni egyik alkatrészből a másikra, valamint képesek vagyunk több ezer darabos rendeléseknek is eleget tenni rövid átfutási idővel. Ez a terület nagy pontosságú gyártást igényel (egyes esetekben szükség van 2-5µm-es tűrések tartására).

Minden technológiai műveletet mi végzünk, a gyártástól, a felület kialakításon át, a csomagolásig. Termékeink CE jellel rendelkeznek, és szigorú minőségirányítási rendszerben történik a gyártás folyamata.

Mivel viszonylag kis sorozatú sokszor testreszabott megoldások szükségesek, ezért gyorsan programozható CNC forgácsolás technológiát

igényelnek. Ennek megfelelően szerzőszámítás CNC megmunkáló központokkal és svájci típusú hosszszerszeggel rendelkezünk.

Bonyolultabb felületek megmunkálásánál ipari 5 tengelyes CNC központot alkalmazunk CAD-CAM rendszer támogatásával. Gépeink nem csak fix, hanem hajtott forgácsoló szerszámgépekkel is fel vannak szerelve, amelyekkel komplexebb térgeometriai megmunkálásokat is el tudunk végezni. Kiegészítő technológiaként homokszóró, polírozó titán színező illetve sterilizáló berendezésekkel rendelkezünk.

**A fogászati egyedi protetikai elemek igény szerinti gyártását a BIONIKA Fréz-centrum támogatja.**



**A termékek minőségét a harmonizált Európai Unió jogszabályok szerinti tervezés, gyártás és minőségirányítás garantálja.**

**A BIONIKA Medline Orvostechnikai Kft. az EN ISO 9001 és az EN ISO 13485 minőségirányítási rendszer szerint működik. Termékeink pedig CE jellel rendelkeznek, melyet az EMKI és a QT-CERT tanúsított.**

Az általunk gyártott termékekre hosszú távú garanciát vállalunk. Az

implantátum beültetést követően, a csontosodási folyamat orvosi kockázatát csökkentve, az ok-okozati összefüggésektől függetlenül, a vésársárlást követő egy éven belül, azonnali cseregaranciát biztosítunk a kihullott, leejtett implantátumainkra.

A BIONIKA Medline Kft. 33 éves fennállása alatt mindig is kiemelt figyelmet fordított a minőségre és megbízhatóságra. A Bisnode tanúsítvány vállalatunk megbízhatóságáról, stabilitásáról tesz tanúbi-

zonságot. **A BIONIKA 2016 és 2022 között minden évben "Tripla A" Bisnode minősítést kapott.**

AAA (tripla A) minősítéssel Magyarországon csupán a cégek 0,63 %-a rendelkezik, velük az üzleti kapcsolat kialakításának pénzügyi kockázata rendkívül alacsony – forrás: dnb.hu



# Alkalmazott alapanyagok

## Titán Grade 4

### Kémiai összetétel

Elemek	Összetevők határértéke(%)
O	0,4 max.
Fe	0,3 max.
C	0,1 max.
N	0,05 max.
H	0,0125 max.
Ti	>99% / balance



### Mechanikai tulajdonságok

szilárdság	680 MPa min.
tágulás	10 %

Az **ISO 5832-2** szabványnak megfelelően.

## Titán Grade 5

### Kémiai összetétel

Elemek	Összetevők határértéke(%)
Al	5,5-6,75 max.
V	3,5-4,5 max.
Fe	0,3 max.
O	0,2 max.
C	0,08 max.
N	0,05 max.
H	0,015 max.
Ti	balance

### Mechanikai tulajdonságok

szilárdság	860 MPa min.
tágulás	10 %

Az **ISO 5832-3** szabványnak megfelelően.

## CoCr

### Kémiai összetétel

Elemek	Összetevők határértéke(%)
C	0,1 max.
Si	1,0 max.
Mn	1,0 max.
P	0,005 max.
S	0,005 max.
Cr	30, 0 max.
Mo	7,0 max.
Ni	1,0 max.
Co	-
N	0,2250 max.

### Mechanikai tulajdonságok

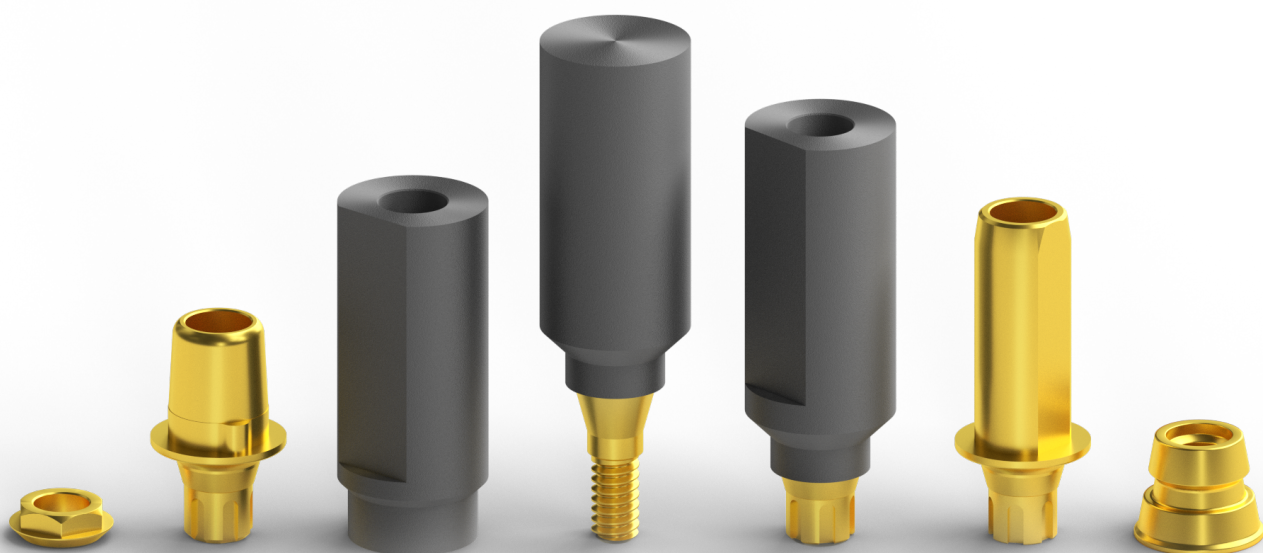
szilárdság	1240,00 MPa min.
nyúlási határ	900,00 min.
szakadási nyúlás	18,00 min.
törési kontrakció	23,00 min.

Az **ISO 5832-4** szabványnak megfelelően.

## Műanyagok

POM (polioximetilén) Hőre lágyuló szintetikus műanyag, Kiváló tulajdonságai pl: nagyfokú keménység, kismértékű kopajó rugalmasság, kicsi nedvszívó képesség, Sűrűség: 1.41 g/cm<sup>3</sup>. Szakadási nyúlás: min. 30% Folyás feszültség: min. 65 Mpa. Színe fehér.

PEEK (poli(éter-éter-ke-ton)) Kiváló hőállóságú műanyag, minden hagyományos sterilizálási módszer mellett használható (gőz, száraz hő, etilén-oxid, gamma-sugárzás). Sűrűség: 1.30 1.41 g/cm<sup>3</sup> Szakítószilárdsága: 115 Mpa. Szakadási nyúlás: min. 17% Színe természetes barnás szürke.



A kiadványban szereplő termékek csak illusztrációk, nem fedik le a termékek pontos megjelenését és formáját.



## **MEGOLDÁSOK ÉS CSAVAROK**

### **TITÁN BÁZIS ÉS SCANBODY | TARTALOM**

Titán bázis.....	8
Csófej, BR hatszöges interface és Scanbody.....	10



## TITÁN BÁZIS

A Titán bázis (másnéven cirkon alap) **a modern CAD/CAM technológiához köthető csavarral rögzülő felépítmény.**

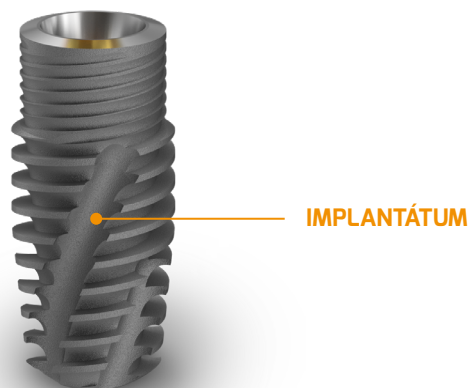
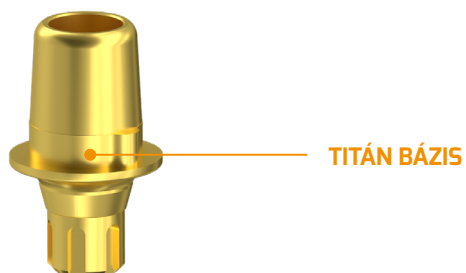
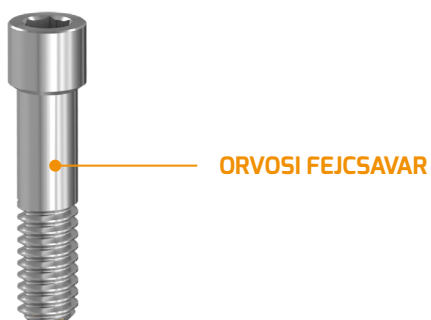
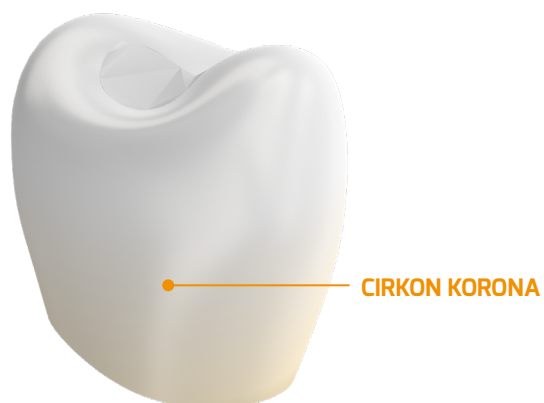
A titán bázisra egyedileg, CAD szoftverrel megtervezett cirkon sapka vagy korona kerül. A titán bázist fogászati cement segítségével összeragasztják az elkészült fogpótlással. A felépítménnyel összeragasztott fogat egy fejcsavarral rögzíthetjük az implantátumhoz. Szóló fog esetén az elfordulásgátolt verzió alkalmazható, több tagú hídnál pedig ajánlott legalább egy elfordulásgátolt felépítményt használni.

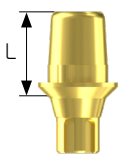
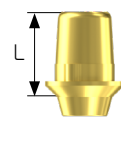




*CAD szoftverrel egyedileg tervezett cirkon koronával*



Előnye: a CAD/CAM technológiával tervezett fogmű nagyon pontos illeszkedést biztosít.



Titán bázis, pozicionált	Titán bázis, nem pozicionált	Fej magasság (L mm)	Csavarok	Kiegészítő elemek
		5	Orvosi fejcsavar 	Egyedi sapka, cirkon (CAD-CAM) 

Titán bázis, multi-unit szintű, pozicionált	Titán bázis, multi-unit szintű, nem pozicionált	Csavarok
		Multi-unit fejcsavar 



# CSŐFEJ

A csőfej egy cirkon alap alternatíva, hosszabb fejkialakítással. Mérete szabható, a korona méretéhez igazítva. A lépcsős kivitel paracentrikus (PCT) csavarozásra is lehetőséget nyújt.

Csőfej, Multi-unit szintű	Csőfej, Multi-unit szintű, PCT	L (mm)	M (mm)	Csavarok	Kiegészítő elemek
		7	4	Orvosi fejcsavar	Egyedi sapka, cirkon (CAD-CAM)
			6		
		9	4		
			6		

Csőfej, pozicionált	Csőfej, nem pozicionált	PCT Csőfej, pozicionált	Csőfej, nem pozicionált	L (mm)	M (mm)	Csavarok	Kiegészítő elemek
				7	4	Orvosi fejcsavar	Egyedi sapka, cirkon (CAD-CAM)
					6		
				9	4		
					6		



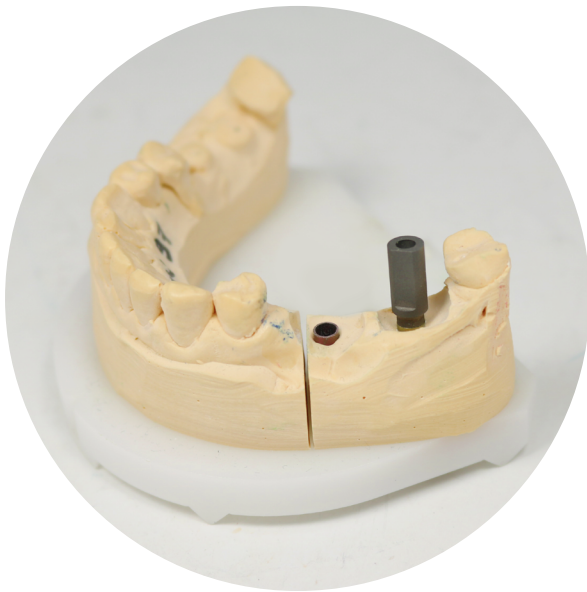
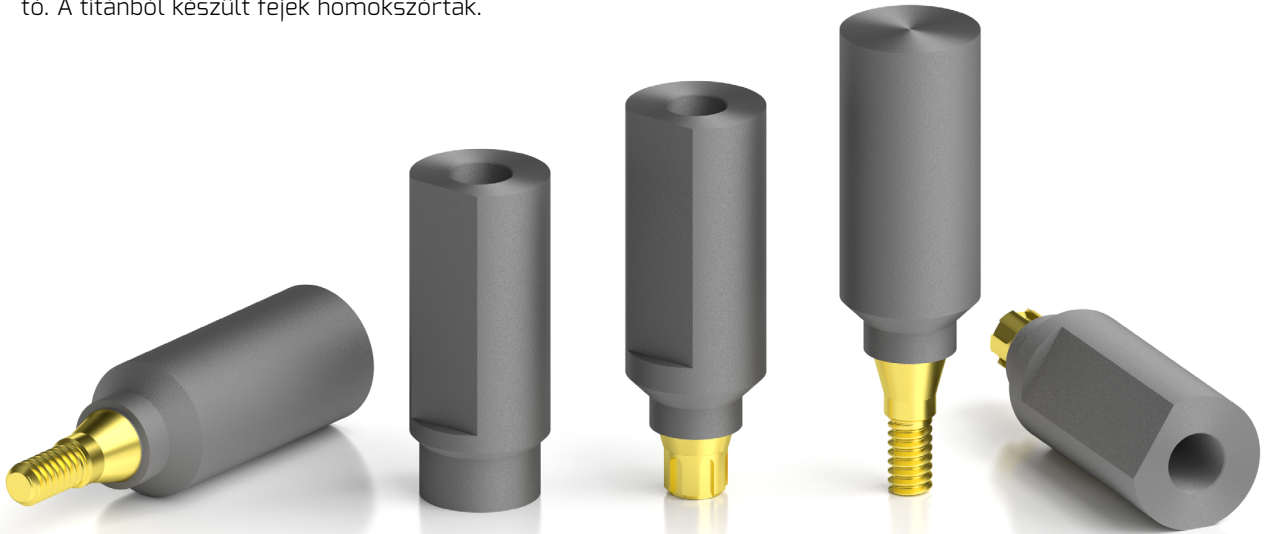
# BR HATSZÖGES INTERFACE

Funkciója az implantátum és a fogmű kapcsolat célszerű átalakítása. Brönemark külső hexes kapcsolatrendszerűvé alakítja az implantátumot. Előnye, hogy körhidaknál a fogmű egyszerűen kivitelezhető. Hátránya, hogy a billentő erőhatásokat a csavarfej viseli.

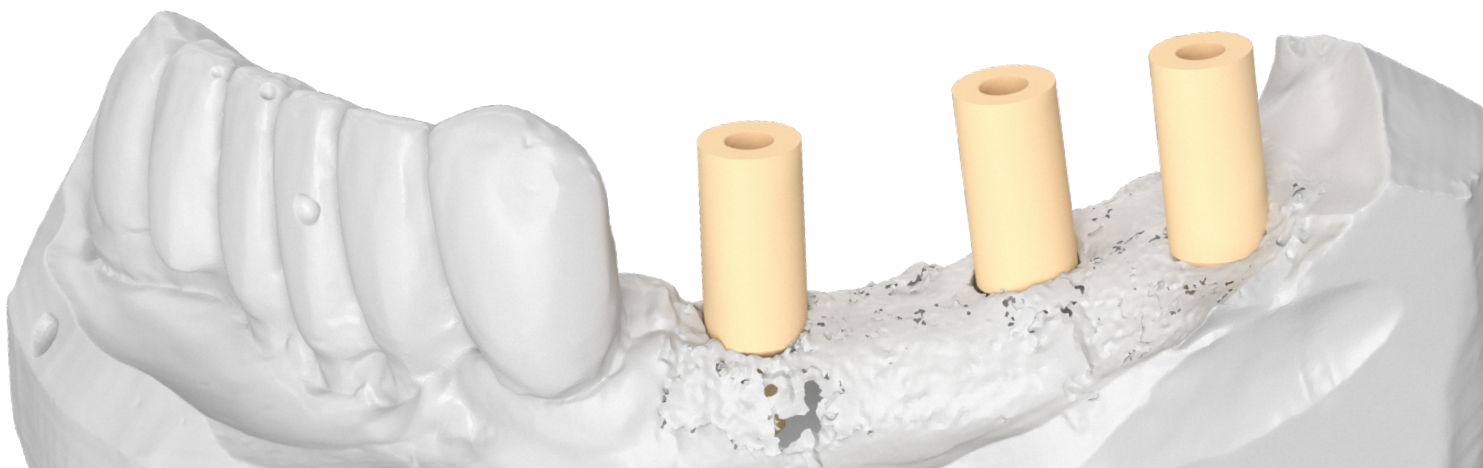
BR interface, pozicionált	Csavarok	BR interface, nem pozicionált	Csavarok
	Interface csavar		Interface csavar

## SCANBODY FEJEK

A 3D szkenneléshez szükséges CAD/CAM elem, mely az implantátumok 3D-s helymeghatározására szolgál. Implant szintű és Multi-unit változatban is kapható. A titánból készült fejek homokszórtak.



	Implant szintű	Multi-unit szintű
<b>Átmenőcsavaros Pozicionált</b>		
<b>Becsavarható Nem pozicionált</b>		





A kiadványban szereplő termékek csak illusztrációk, nem fedik le a termékek pontos megjelenését és formáját.



## **MEGOLDÁSOK ÉS CSAVAROK**

### **CSAVAROK, MŰSZEREK | TARTALOM**

Csavarok.....	14
Racsnis nyomatékkulcs .....	16

## Csavarok

Csavarjaink gyártásánál nagy szakítószilárdságú, kiváló biokompatibilitású Grade 5 minőségű titán ötvözetet alkalmazunk. Úgy lettek kialakítva, hogy azok tökéletesen illeszthetőek legyenek más rendszerekhez és műszerekhez egyaránt. Csavarjaink igény szerint a hatszöges kialakítás mellett torx kulcsnyílással is rendelhetőek, mely lehetővé teszi a ferde irányú becsavarást.

ORVOSI FEJCSAVAR

---



FEJCSAVAR FERDE MULTI-UNIT FEJHEZ

---



TECHNIKAI FEJCSAVAR

---



MC CSÉSZECSAVAR

---



MULTI-UNIT FEJCSAVAR

---



MULTI-UNIT SR FEJCSAVAR

---



MULTI-UNIT ÁTMENŐCSAVAR

---



MULTI-UNIT SR ÁTMENŐCSAVAR

---



INTERFACE RÖGZÍTŐ CSAVAR

MULTI UNIT SZINTŰ MINTAVÉTELI FEJCSAVAR,  
ZÁRT KANÁLHOZ

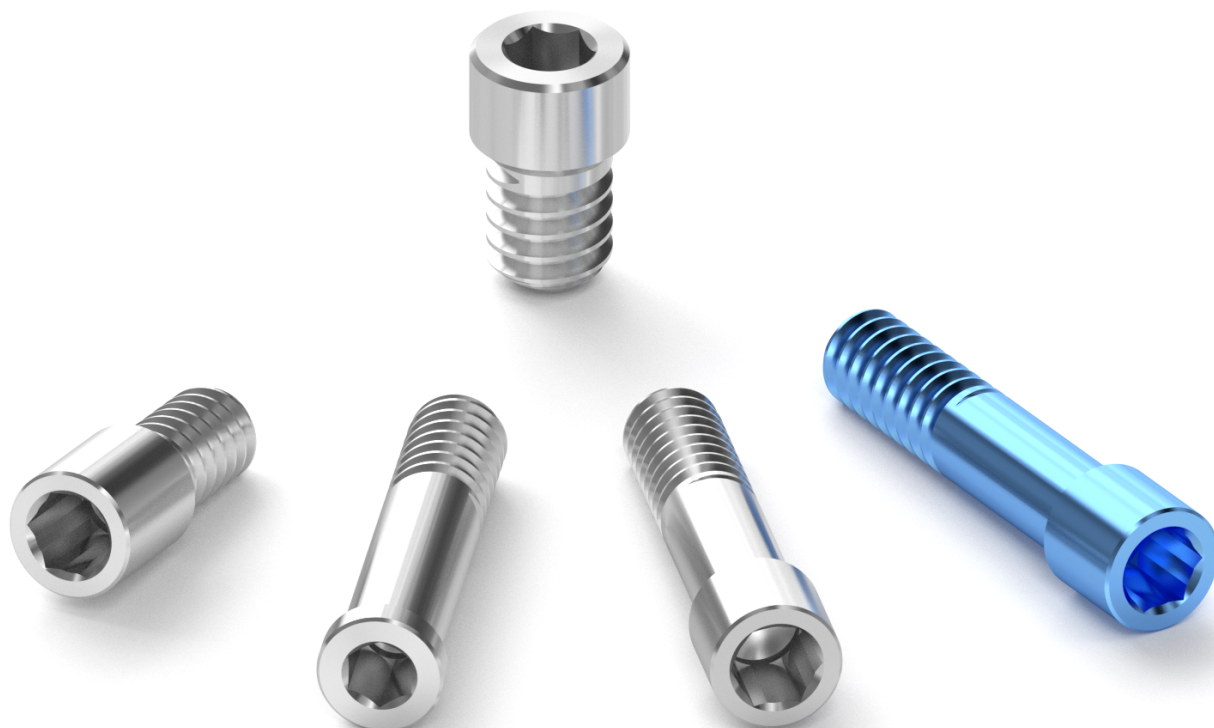
MINTAVÉTELI FEJCSAVAR, ZÁRT KANÁLHOZ

MULTI-UNIT SZINTŰ MINTAVÉTELI FEJCSAVAR,  
NYITOTT KANÁLHOZ

MINTAVÉTELI FEJCSAVAR, NYITOTT KANÁLHOZ



SCANBODY ÁTMENŐCSAVAR

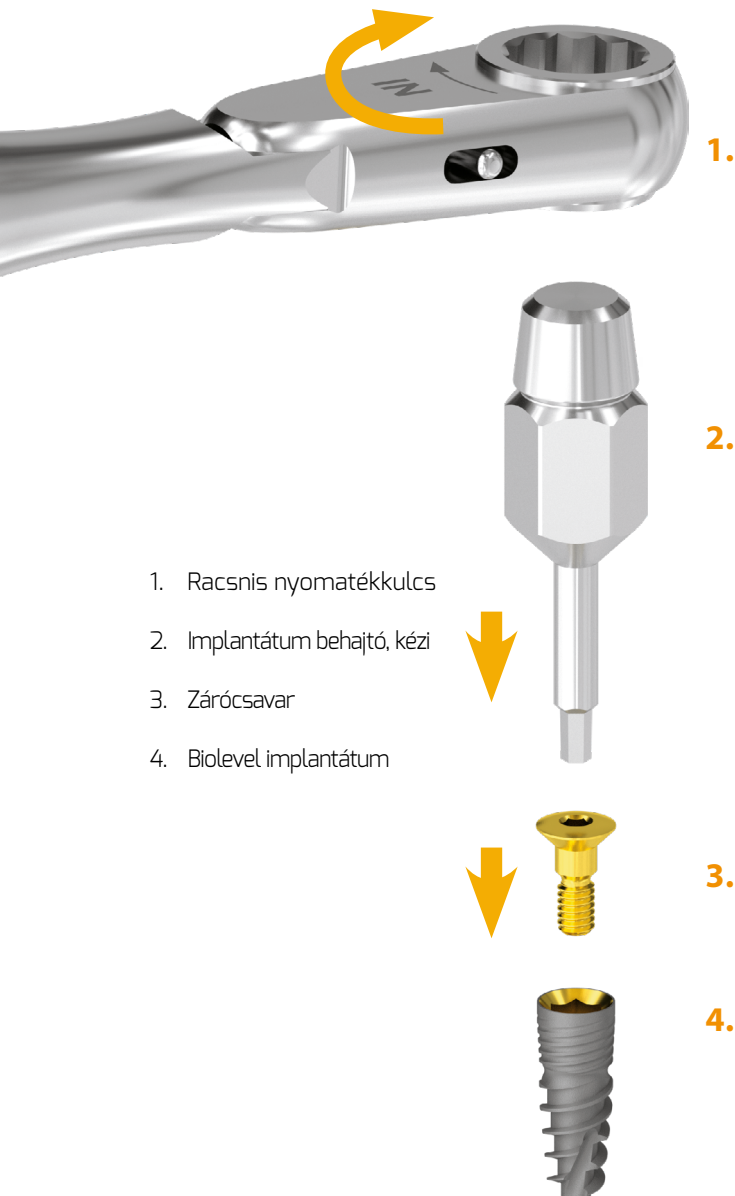




## MŰSZEREK I Racsnis nyomatékkulcs

A racsnis nyomatékkulcs a csavarok adott nyomatékkal való meghúzására és az implantátumok behelyezésére alkalmas eszköz. Előre beállított csavarónyomaték mellett biztosítja az optimális erőátvitelt az implantátum behelyezése során.

A nyomaték 15-35 Ncm között változtatható. A kívánt nyomatékok 15 Ncm-től jobbra forgatással állíthatók be a kívánt értékre. A racsnis nyomatékkulcs beállító csavarját ütközésig becsavart állapotba helyezve a kulcs nyomatéka végteleníthető, vagyis a skálán feltüntetett nyomatékoktól jóval nagyobb nyomaték kifejtésére is alkalmas, szükség szerint.



1. Racsnis nyomatékkulcs
2. Implantátum behajtó, kézi
3. Zárócsavar
4. Biolevel implantátum




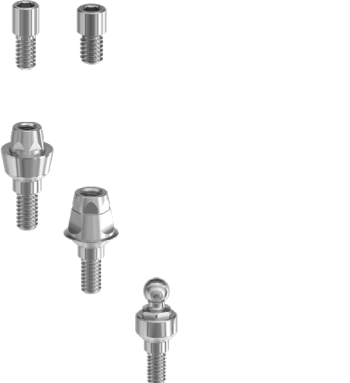







- Ergonómikus kialakítás
- Megbízható élettartam
- Precíz nyomatékszabályozás
- Rozsdamentes acél
- Hangjelzés
- Cserélhető kulcsbetét
- Nem állítódik el használat közben a nyomatékérték
- Professzionális minőség

- 15 Ncm
- 25 Ncm
- 35 Ncm
- végtelenített nyomaték

A kívánt nyomatékok 15 Ncm-től jobbra forgatással állíthatók be

## Racsnis nyomaték kulcs alkalmazások

FEJEK ÉS CSAVAROK	KULCSBETÉTEK	NYOMATÉK
<p><b>Zárócsavar</b></p> <p>Ínyformázó fej</p> <p><b>Mintavételi fejcsavar,</b> zárt és nyitott kanálhoz</p> <p>Mintavételi fej, zárt és nyitott kanálhoz</p>		 <p><b>Kézi behajtókulcs</b> 10-15 Ncm</p>
<p><b>Fejcsavar</b></p> <p>Univerzális fej, egyenes</p> <p>Univerzális fej, ferde</p> <p>Anatómiai fej, egyenes</p> <p>Anatómiai fej, ferde</p> <p>Titán bázis</p> <p>Multi-unit fej, átmenőcsavaros</p>		<p><b>Racsnis nyomatékkulcs</b></p> <p>Ajánlott csavar meghúzás nyomatéka:</p> <p>M1,4 csavar esetén 15 Ncm</p> <p>M1,6 csavar esetén 20 Ncm</p>
<p><b>Multi-unit fejcsavar, SR-fejcsavar</b></p> <p>Multi-unit fej, becsavarható</p> <p>SR-fej, becsavarható</p>		 <p>M1,8 csavar esetén 25 Ncm</p> <p>M2,0 csavar esetén 30 Ncm</p>
<p>Gömbfej</p>		
<p>Lokátorfej</p>		

# Webshopon történő rendelés menete

## 1. lépés

**Keresse fel webshopunkat a [shop.bionika.hu](http://shop.bionika.hu) domainen**

A gyorsabb és nyomonkövethetőbb vásárlás érdekében tanácsos előre beregisztrálni a webáruházba. A saját felhasználói fiókkal történő vásárlással a felhasználó időt nyerhet magának, hiszen nem kell újra meg újra az adatai megadásával bajlódnia.

## 2. lépés

**Szűrők segítségével keresse meg a megvásárolni kívánt terméket**

A keresésben a webáruház kereső funkciója tud segíteni, de a fő oldalon található menüsorok alapján külön kategóriánként is keresheti termékeinket.

## 3. lépés

**Termék paramétereinek kiválasztása**

Miután megtalálta a terméket, válassza ki annak kompatibilitását és mennyiségét. Majd válassza ki a termék átmérőjét, sulkusát, valamint azt, hogy rendelkezzen-e elfordulásgátlással.

**+1** Amennyiben nem tudja eldönteni az átmérőt, írja be megjegyzésbe az implantátum referencia számát vagy átmérőjét, esetleg küldjön röntgenfelvételt az [info@bionika.hu](mailto:info@bionika.hu) e-mail címre.

## 5. lépés

**Kosárba helyezés**

A megvásárolni kívánt terméket a „Kosárba rakom” gomb megnyomásával egy virtuális kosárba helyezi. A „Kosár” gombjára kattintva megtalálja a vásárlás során kosárba helyezett termékeket, valamint a számla végösszegét. Itt ellenőrizheti rendelésük helyességét, különös tekintettel az árakra és a mennyiségekre, melyeket igény szerint módosíthatnak, javíthatnak is. A kosár automatikusan kiszámítja a rendelés végösszegét.

## 6. lépés

**Rendelés elküldése**

Ha megfelelőnek tartja a kosárban elhelyezett termékek mennyiségét, ellenőrizte a végösszeget, akkor egyszerűen kattintson a „Pénztárhoz” gombra. A következő lépésben válassza ki az Önnek megfelelő szállítási módot, valamint fizetési módot. Ha egyetért a megrendelés tartalmával, akkor a megrendelés elküldéséhez kattintson a „Rendelés elküldése” gombra.

## 7. lépés

**Szállítás**

A rendelt csomagot a lehető legrövidebb időn belül kiszállítjuk Önnek a megadott címére. Valamint cégünk telephelyén lehetőséget biztosítunk személyes átvételre is.

1.

Keresse fel  
webshopunkat a  
[shop.bionika.hu](http://shop.bionika.hu)  
domainen.



2.

Szűrők  
segítségével  
keresse meg a  
megvásárolni  
kívánt terméket



3.

Termék  
paramétereinek  
kiválasztása



4.

A megvásárolni  
kívánt termékek  
kosárba helyezése



5.

A megrendelés  
leadása



6.

Házhozszállítás  
vagy személyes  
átvétel



+1

Amennyiben nem tudja eldönteni az átmérőt, írja be megjegyzésbe az implantátum referencia számát vagy átmérőjét, esetleg küldjön röntgenfelvételt az [info@bionika.hu](mailto:info@bionika.hu) e-mail címre.

# shop.bionika.hu

## Fogászati implantátum webáruház

 BIONIKA ▾

 SCANDREA

COMPATIBLE ▾

 DENTCAM



EGYFÁZISÚ IMPLANTÁTUMOK



KÉTFÁZISÚ IMPLANTÁTUMOK



FELÉPÍTMÉNYEK



CSONTPÓTLÁS



**BIONIKA**



FOGÁSZATI IMPLANTÁTUM  
BEÜLTETŐ RENDSZEREK



CAD/CAM ÉS CSAVAROK




HARAPÁSVÉTELI FEJEK



DENTCAM FRÉZKÖZPONT

 3516 Miskolc, Tégla u. 29.

 [info@bionika.hu](mailto:info@bionika.hu)

 +36 70 670-6875

 [shop.bionika.hu](http://shop.bionika.hu)

 [bionika.hu](http://bionika.hu)





A kiadványban szereplő termékek csak illusztrációk, nem fedik le a termékek pontos megjelenését és formáját.

# dentCAM

## BIONIKA FRÉZKÖZPONT

### CIRKON, KORONÁK, HIDAK | TARTALOM

BIONIKA Frézcentrum.....	22
Frézcentrum termékek.....	24
Kompatibilitás .....	26

## BIONIKA FRÉZKÖZPONT

A fogászatban megjelenő újdonságok és trendek megkövetelik tőlünk, hogy a mindig megújuló, korszerű termékeink fejlesztését és gyártását a legmodernebb csúcstechnológiákkal végezzük. Az elmúlt évek során robbanásszerűen megnőtt az esztétikus, teljes kerámia fogpótlások iránti igény. Ennek hatására a CAD/CAM lett a fogászat egyik legdinamikusabban fejlődő területe.

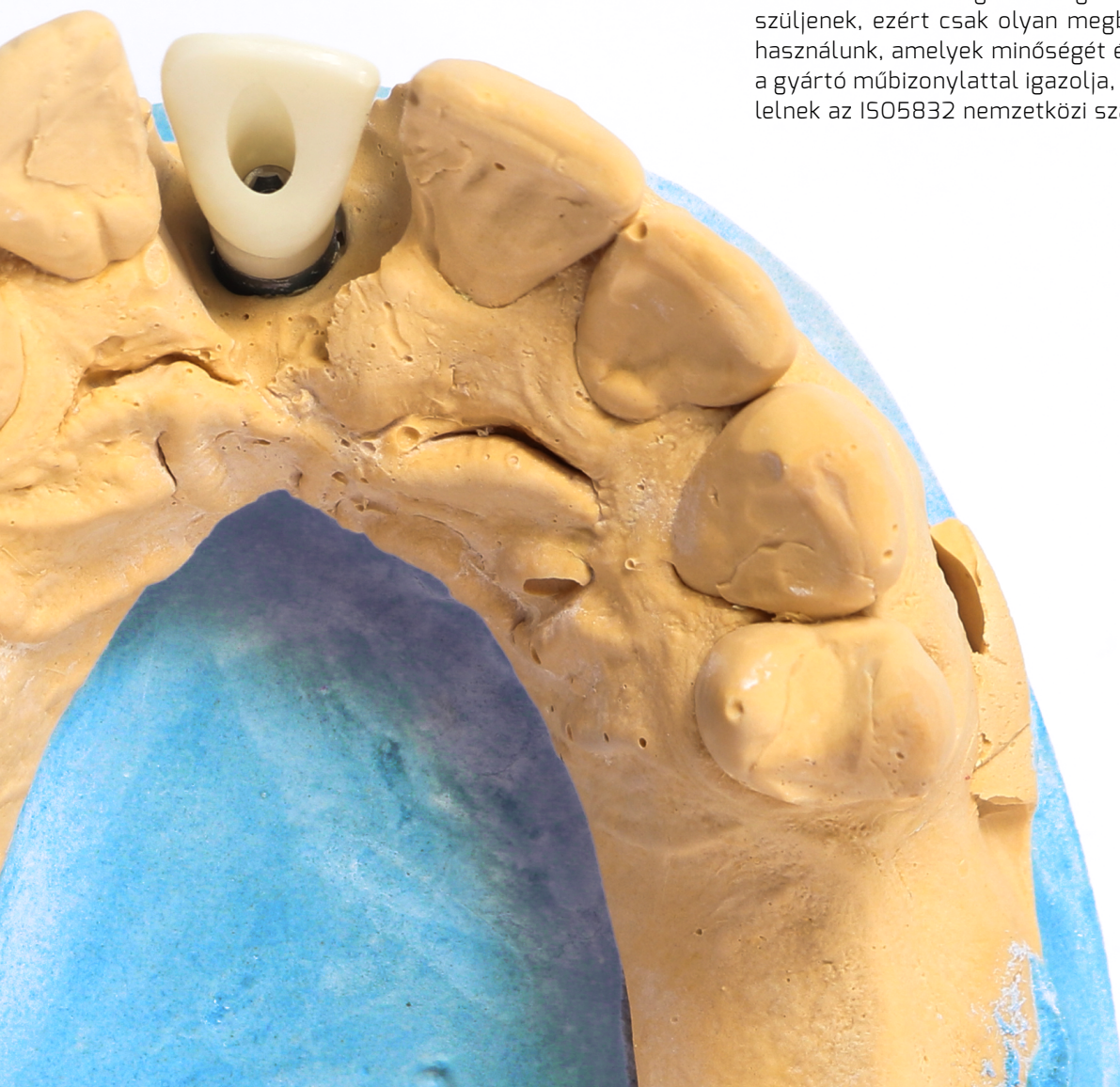
A BIONIKA időben felismerte a CAD/CAM technológiában rejlő lehetőségeket és létrehozta a BIONIKA DentCAM Frézközpontot, amely működése lehetővé teszi az átfutási idők csökkentését az implantátumos fogműveknél. Nem csak implantátumokat, felépítményeket és műszereket készítünk, hanem ehhez kapcsolódóan zárt rendszerben vállaljuk a

komplett fogsor rehabilitáció technikai kivitelezését, ezzel is megkönnyítve az orvosok munkáját.

Az ipari és fogtechnikai CAD/CAM technológiánk lehetővé teszi, hogy a fogorvosok és fogtechnikusok összes igényét kielégítsük, a tervezéstől egészen a gyártásig. A BIONIKA Frézközpont tapasztalt szakemberei kiváló minőségű és ár-érték arányú koronákat, hidakat, egyedi felépítményeket, implantátumokra épülő pótlásokat, stégeket, inlay-t és inlay elhorgonyzású hidakat terveznek. Váztervezés, kidolgozás vagy implantátumfej gyártás? A BIONIKA Frézközponttal ez mind lehetséges! Ezen termékek tervezését és gyártását egyedülállóan, akár egyedi jelleggel is vállaljuk!

## MINŐSÉGI ALAPANYAGOK

A kitűnő minőségű alapanyagok és a szakmai tudás teszi lehetővé a megrendelt fogművek gyors és tökéletes elkészítését. Fontosnak tarjuk, hogy termékeink kizárólag minőségi alapanyagokból készüljenek, ezért csak olyan megbízható anyagokat használunk, amelyek minőségét és megfelelőségét a gyártó műbizonylattal igazolja, és melyek megfelelnek az ISO5832 nemzetközi szabványnak.



## PEEK

A tapasztalatok szerint a fogorvosok, fogtechnikusok és a páciensek egyaránt kedvelik a félig kristályos, hőre lágyuló műanyagot, hiszen az rendkívül jó kopásállósággal és stabilitással rendelkezik, ugyanakkor könnyen formázható, így kitűnő vázanyag rögzített vagy kivehető fogpótlásokhoz.



## TITÁN

Ez a sokoldalú anyag kiváló biokompatibilitással rendelkezik, így nem okoz semmilyen allergiás reakciót a páciensnek. Fontosnak tartjuk, hogy a bio titánból készült termékeink a legjobb minőségűek legyenek. A kívánt fogpótlást 5 tengelyes CNC gépekkel munkáljuk meg, Grade 4 és Grade 5 minősítésű titánt alkalmazunk, melyekből egy élethosszig tartó fogsor készíthető.



## CIRKON

Ez az anyag egyszerűen megmunkálható és magas az esztétikai megjelenése. Fémmentes fogpótlásokhoz a legjobb megoldás. A páciensnek nem okoz allergiás reakciót. Nagy szilárdságának köszönhetően komplett körhidak is készíthetők belőle. Előnyösen kiküszöböli a fémekre jellemző kellemetlen és káros galván hatást.



## CO-CR ÖTVÖZET

A Co-Cr koronákat és hidakat egyetlen tömbből állítjuk elő 5 tengelyes CNC gép segítségével. A kobalt-króm ötvözet nehezen megmunkálható, de azáltal, hogy egyetlen darabból készül a váz, sokkal erősebb szerkezetű lesz, így pontosabb illeszkedést lehet elérni.



## MINTÁZÓ VIASZ ÉS MŰANYAG

A CAD-CAM technológia alkalmas a számítógépen megtervezett fogsorgeometria elkészítésére öntéshez használatos mintázó viaszból vagy ideiglenes fogsorként használható műanyagból is.





## FRÉZKÖZPONT TERMÉKEK

### CIRKON FEJEK ÉS KORONÁK

Cirkon fejeink elérhetőek minden Compatible rendszerünkhöz. A méretek a különböző rendszerek függvényében eltérhetnek.

Cirkon koronáink egyedi tervezéssel készülnek.



CIRKON FEJ,  
TITÁN ALAPPAL  
EGYENES



CIRKON FEJ,  
TITÁN ALAPPAL  
FERDE



CIRKON KORONA,  
PCT TITÁN BÁZISON



CIRKON KORONA



TELESZKÓP KORONA  
(PRIMER ELEM)

### HIDAK

Hidjaink egyedi tervezéssel készülnek. 1-14 taggal rendelhetőek.



CIRKON HÍD



TITÁN KÖRHÍD



CO-CR KÖRHÍD



VIASZ KÖRHÍD



PEEK KÖRHÍD

### STÉG

Frézelt stégeink 1-14 taggal rendelhetőek.



CSAVAROZHATÓ STÉG



PEEK STÉG  
(SZEKUNDER ELEM TELESZKÓPKORONÁHOZ)



STÉG RETENCIÓVAL

## ÉRVEK A DENTCAM MELLETT



**Ne veszítsen pácienseket!** Ha úgy érzi túl sok munkája van, de nem szeretne nemet mondani, a BIONIKA átvállalja magára az időigényes fogművázak elkészítését rövid átfutási idővel.



**Nálunk nincs lehetetlen!** Ön mellett állunk a kilátástalan helyzetekben is, nálunk nem léteznek megoldhatatlan esetek, szakmai tapasztalatunkat felhasználva megtaláljuk a professzionális megoldást a legkülönbözőbb egyedi problémákra is.



**Ne költsön drága gépekre és eszközökre!** Ha a BIONIKA Frézközpontot választja, megkímélheti magát a súlyos kiadásoktól, hiszen mi már rendelkezünk a legfejlettebb technológiákkal.



**Pénztárcabarát megoldások.** Minden implantátum típusra készülő fogműhöz gyártunk nagy pontossággal illeszkedő vázakat, a lehető legjobb ár-érték arány mellett.



**Ha csúcsmínőséget keres!** Az elérhető legmagasabb minőség számunkra nemcsak egy üres szlogen, alapvető hogy garantáljuk a kiváló minőséget.



**Több mint 50 féle geometria.** A BIONIKA kínálatában megtalálja a tökéletes restaurációhoz szükséges implantátum felépítményeket is. Összesen több mint félszáz, bevált geometria közül választhat felragasztható-, csavarozható és kivehető fogpótlásokhoz egyaránt.

## RENDELÉS MENETE

### 1. lépés

Ha rendelkezik szájszkennerrel vagy a gipszminta beszkennerelésére alkalmas szkennerral, küldje el nekünk az STL fájlt e-mailben!

**+1** A gipszmintáról mi magunk is elő tudjuk állítani az STL fájlokat fogászati 3D szkennerekkel.

### 2. lépés

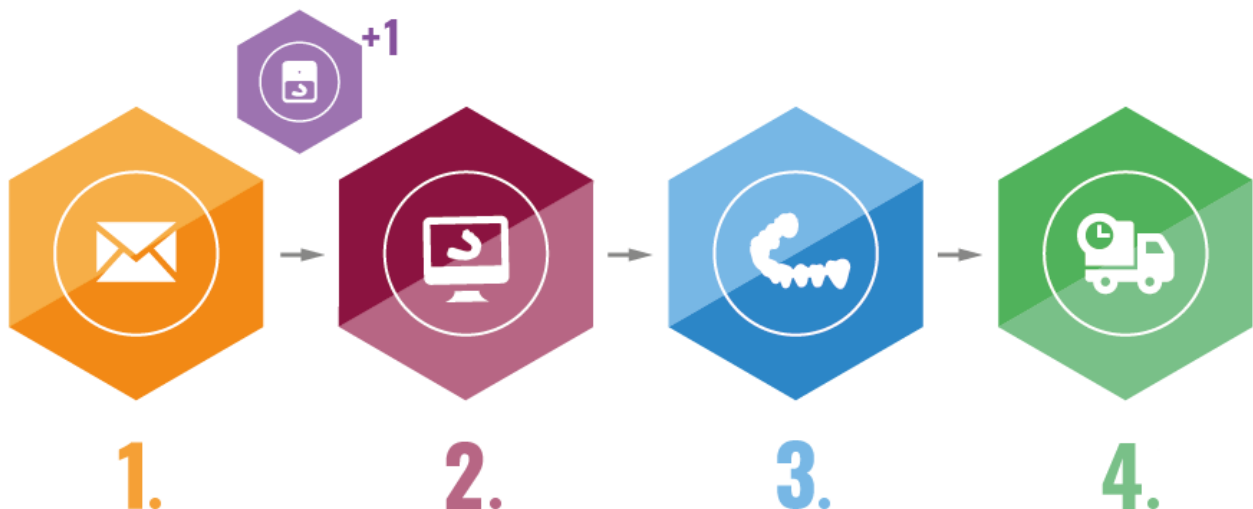
Miután megérkezik hozzánk a gipszminta, fogtechnikusaink számítógépes CAD szoftver segítségével megtervezik, majd pontosítják a kívánt fogművázat és megkezdődik a restauráció kidolgozása.

### 3. lépés

A terv alapján korszerű gépeinkkel és CAM szoftverünkkel elkészítjük a fogművázat. A váz garantáltan illeszkedni fog. Ön használatra készen kapja meg.

### 4. lépés

Az elkészült fogművázat a lehető legrövidebb időn belül kiszállítjuk Önnek a megadott címére a tartozékaival együtt. A küldemény érkezéséről e-mailben értesítjük.

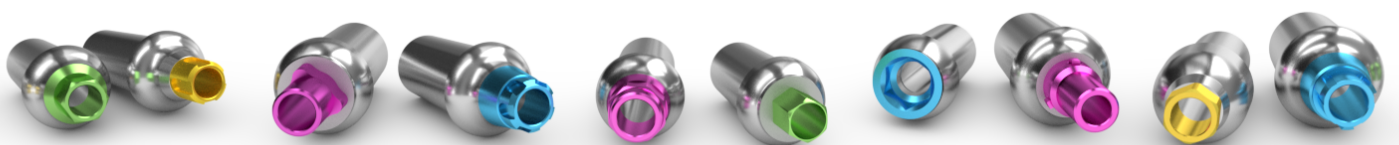


## Kompatibilis márkáink

**COMPATIBLE** Felépítményeinket úgy alakítottuk ki, hogy azok tökéletesen illeszthetők legyenek más rendszerekhez és műszerekhez egyaránt. Nagy kínálatból válogathat a különböző méretű és szélességű felépítmények közül. Minden esetre van akár személyre szabott megoldásunk is! Közel 50 féle geometria, műanyag, cirkon, titán és kobalt-króm alapú fogművekhez.

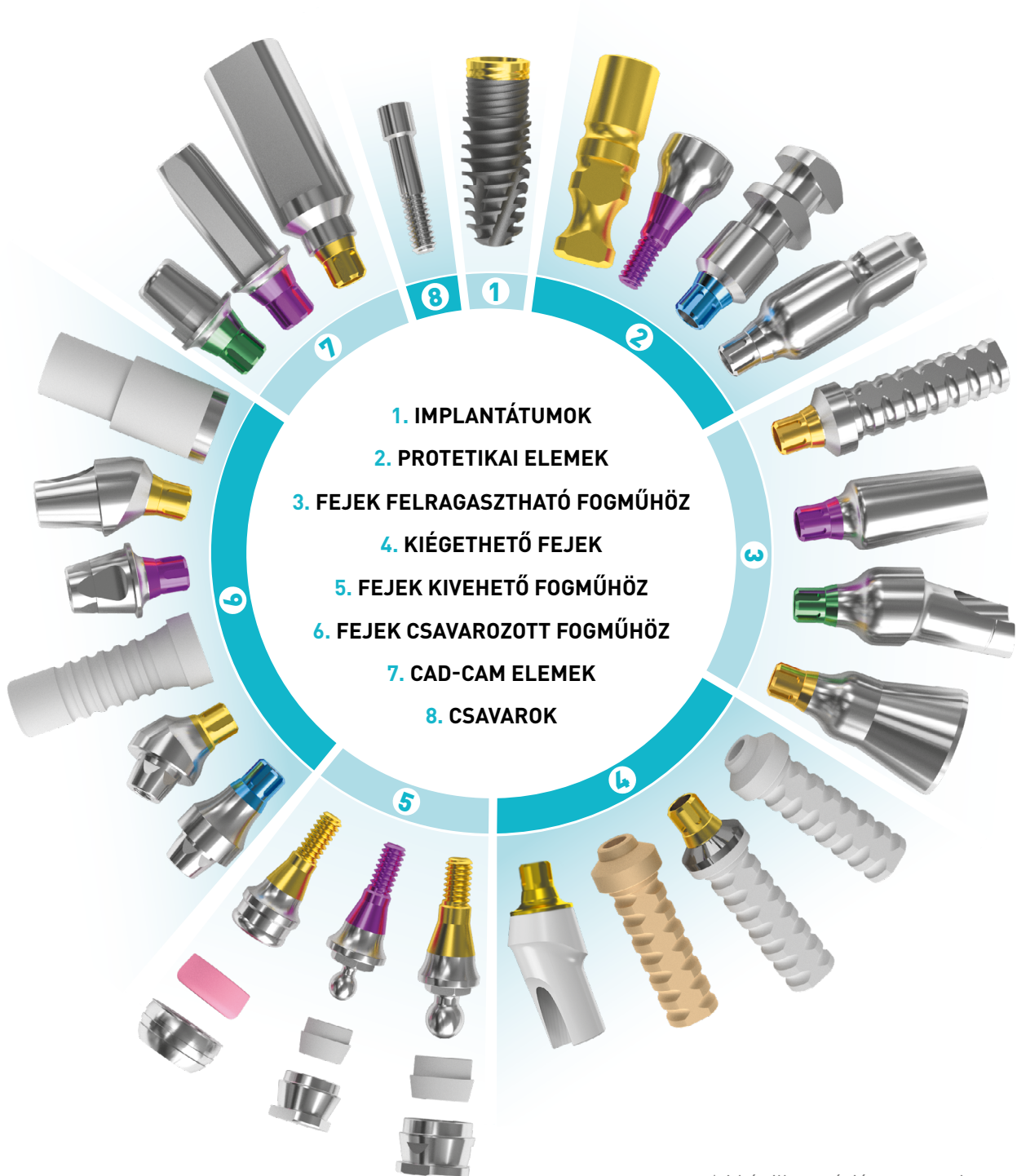
Kínálatunkban megtalálhatók az implant fejek kivehető-, csavarozott- és felragasztható fogművekhez is, valamint implant szintű öntőfejek, ideiglenes fejek, ínyformázó fejek, protetikai- és CAD-CAM elemek állnak széles választékban az Ön rendelkezésére.

**ADIN® STANDARD® CLOSEFIT® | ALPHA BIO® NEO® NICE® IH® CS® | AMELO® |**  
**ANKYLOS® | ANTHOGRYR® ANTHOFIT® AXIOM® | ASTRA® EVOLUTION® TX® | BEGO®**  
**SEMADOS® | BIOHORIZONS® | BIO-LOK® | BIOMET 3I® | BIT® | BRÄNEMARK® |**  
**BRENT® BLUESKY® | CAMLOG® | CONELOG® | CORTEX® | COSMODENT® | DENTI®**  
**DENTI KONE® | DENTIS® | DENTIUM® | DIO® SM® UF® | DYNAMIC® | FAIRTWO®**  
**| FULLPLANT® | ICX® TEMPLANT® DA VINCI® NARROW® | IHDE® HEXACONE® |**  
**IMPLANT DIRECT® INTERACTIVE® LEGACY® REPLANT® | IMZ® | INTERGROOT® |**  
**INTRALOCK® IIQ® | ISY® | KONTACT® | LASAK® | MEDENTIKA® | MEGAGEN® ANYONE®**  
**ANYRIDGE® | MIS® C1® SEVEN® UNO® V3® | NEO BIOTECH® | NEODENT® | NEOSS®**  
**| NOBEL BIOCARE® BRANEMARK® NOBELACTIVE® NOBELREPLACE® NOBEL CC®**  
**ZIGOMA® | ORALPLANT® | OSSTEM® | OT MEDICAL® | PERIOTYPE® | PITT-EASY®**  
**| PROTETIM® | REVOIS® | SANATMETAL® | SGS® D® | SIC® ACE MAX® VANTAGE® |**  
**STRAUMANN® SYNOCTA® BONELEVEL® | SYMPLANT® | THOMMEN® | TIOLOX® | TRI-**  
**LOG® | UNIPLANT® | VITAL WIELAND® | XIVE® O® FRIADENT® FRIALIT® | ZIMMER® P-I®**



# **BIONIKA** A legjobb megoldás! **Több mint 50 felépítmény típus**

Titán, Co-Cr ötvözet, műanyag és cirkon fogművekhez



\* A kép illusztráció, nem tartalmazza a termékcsalád összes elemét

**Válasszon gyári termékeink közül! Nagy tételben mindig olcsóbb!**

**www.bionika.hu • mobil: +36 70 670-6875**

**BIONIKA MEDLINE KFT • 3516 Miskolc, Téglá u. 29. • info@bionika.hu • www.shop.bionika.hu**



# Ismerje meg további termékcsaládjainkat is!

Kérje katalógusainkat vagy keresse fel az alábbi weboldalaink egyikét:



[www.bionika.hu](http://www.bionika.hu)



[www.shop.bionika.hu](http://www.shop.bionika.hu)





**MEGOLDÁSOK  
ÉS CSAVAROK**

**[www.bionika.hu](http://www.bionika.hu) • mobil: +36 70 670-6875**

**BIONIKA MEDLINE KFT • 3516 Miskolc, Tégla u. 29. • [info@bionika.hu](mailto:info@bionika.hu) • [www.shop.bionika.hu](http://www.shop.bionika.hu)**